

HORIZON 2020-PROJEKT TRACER

SMART STRATEGIES FOR THE TRANSITION IN COAL INTENSIVE REGIONS



ZIELE UND HAUPTAKTIVITÄTEN

- **Unterstützung** von kohleintensiven Regionen in ganz Europa bei der Konzeption (oder Neugestaltung) ihrer Forschungs- und Innovationsstrategien (F & I), um den Übergang zu einem nachhaltigen Energiesystem zu erleichtern.
- **Mobilisierung** einer Vielzahl von **Interessengruppen** in 9 europäischen Kohleregionen, mit dem Ziel, gemeinsame Vision und Prioritäten für den Strukturwandel zu vereinbaren
- **Entwicklung von regionalspezifischen F&I-Strategien**, industriellen Roadmaps und Instrumenten zur Entscheidungsunterstützung
- **Identifizierung von Best Practice-Beispielen** und **Erfolgsgeschichten** für ambitionierte Transformationsprozesse
- Förderung der **Zusammenarbeit** zwischen den Partnerregionen des Konsortiums und darüber hinaus / Strukturbildung und Vernetzung

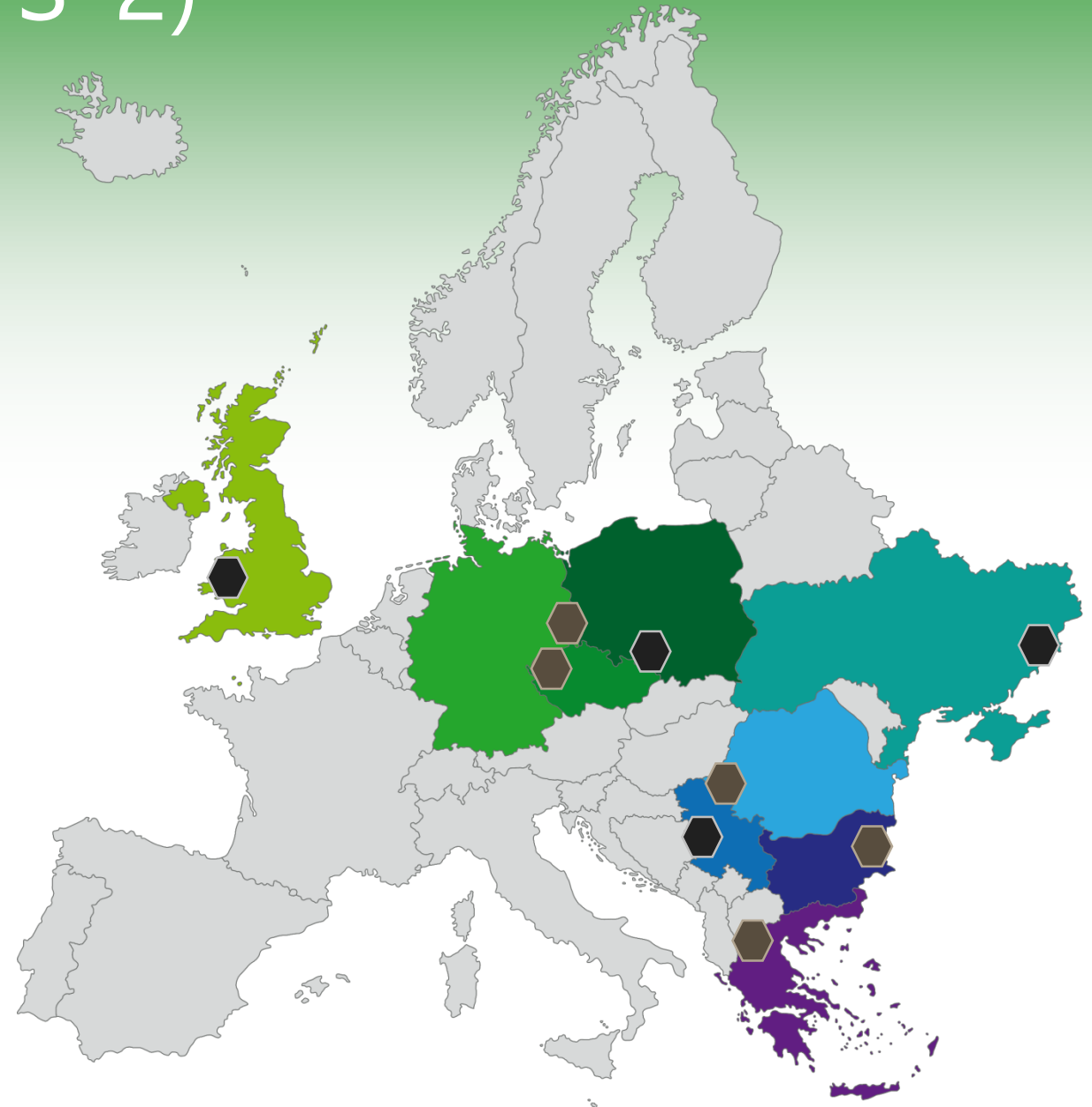
ÜBERBLICK

- Laufzeit: April 2019 bis März 2022,
Verlängerung bis September 2022
- Budget: 1,9 Mio. EUR
- Förderung: Europäische Kommission
Horizon 2020
- Koordination: WIP Renewable Energies,
Deutschland
- 15 Projektpartner, FIB e.V. für die Lausitz



ZIEL-REGIONEN (NUTS-2)

- Lausitz, Brandenburg (DE40) und Dresden (DED2), Deutschland
- Südost Region (BG34), Bulgarien
- Nordwest-Böhmen (CZ04), Tschechien
- Westmazedonien (EL53), Griechenland
- Oberschlesien (PL22), Polen
- West Region / Schiltal (RO42), Rumänien
- Kolubara Region, Serbien
- Donetsk Region, Ukraine
- Wales (UKL1, UKL2), Großbritannien



TRACER-KONSORTIUM



WIP Renewable Energies, Germany

www.wip-munich.de



Centre for Renewable Energy Sources and Saving, Greece

www.cres.gr



Research Institute for Post-Mining Landscapes, Germany

<http://fib-ev.de>



University of Strathclyde, UK

www.strath.ac.uk



Black Sea Energy Research Centre, Bulgaria

www.bserc.eu



Güssing Energy Technologies GmbH, Austria

<http://get.ac.at>



The Association of European Renewable Energy Research Centres, Belgium

www.eurec.be



Institute for Studies and Power Engineering, Romania

www.ispe.ro



Energoprojekt ENTEL, Serbia

www.ep-entel.com



Coal Energy Technology Institute, Ukraine

www.ceti-nasu.org



University of Agriculture in Krakow, Poland

www.ur.krakow.pl



Welsh Government, UK

<https://gov.wales>

Uywodaeth Cymru
Welsh Government



Charles University, Czech Republic

www.cuni.cz



Czech University of Life Sciences Prague, Czech Republic

<https://www.czu.cz/en/>

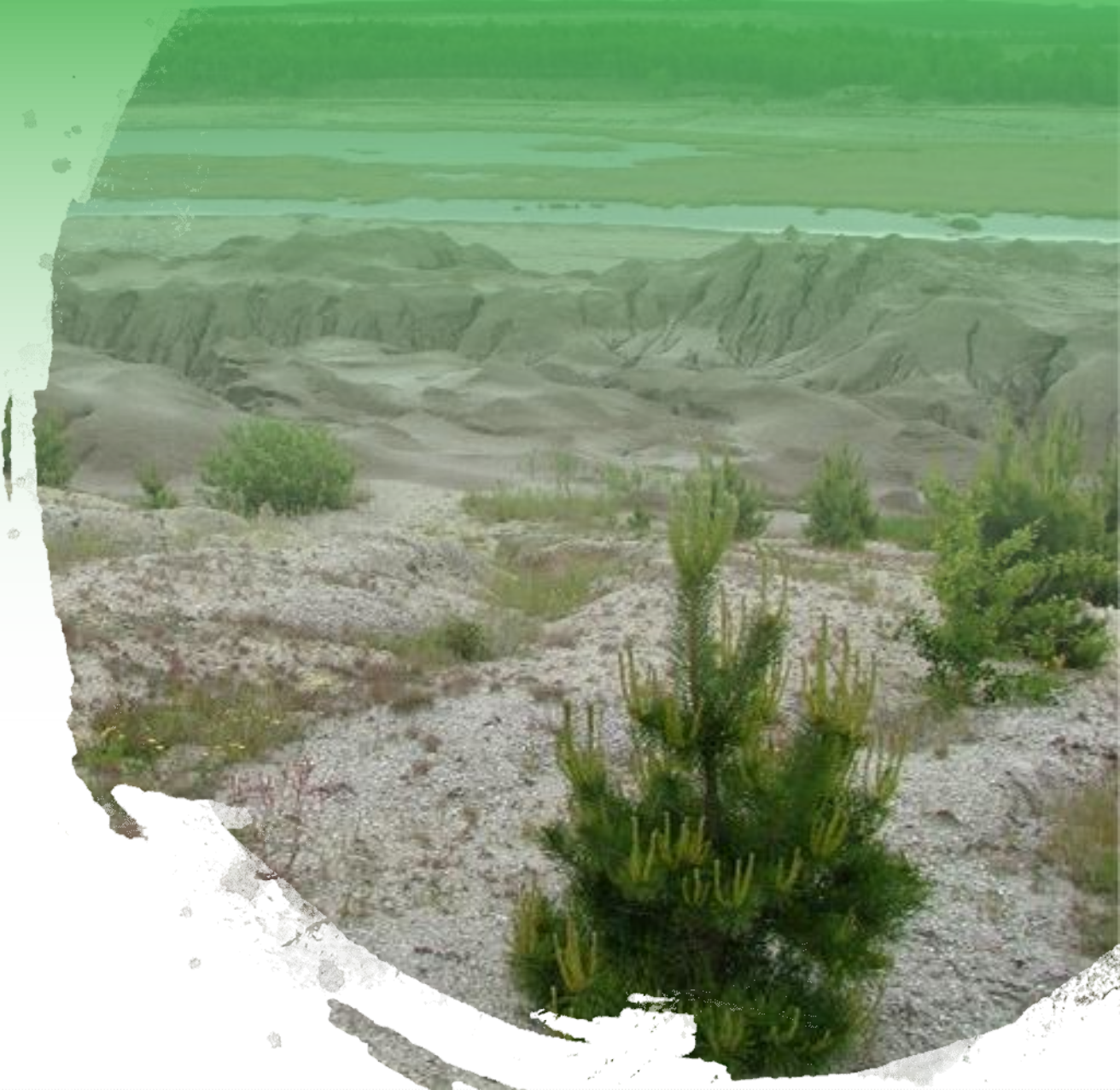


Jiu Valley Social Institute Association, Romania

www.institutulsocialvj.ro

F&I-KOOPERATION

- ***Smart Specialization Platform on Energy*** der EU-Kommission
- Arbeitsgruppen der *Strategic Energy Technologies (SET) Plan Implementation* der EU
- ***Coal Regions in Transition Platform*** der EU
- *Summer School, Fachexkursionen, Expertenworkshops*





MOBILISIERUNG VON EU-FÖRDERMITTELN

- Leitfaden zu verfügbaren europäischen Fonds und Förderprogrammen für kohlenstoffarme Energieprojekte
- Bericht über potenzielle Investitionen im Strukturwandel sowie zu F&I-Projekten und deren Finanzierungsmöglichkeiten
- Kontaktvermittlung zwischen Vertretern von EU-Fonds / Programmen und potenziellen Investoren
- Workshop für Investoren



BEST PRACTICE

- Technologien, Roadmaps und **Übergangsstrategien**
- Strategien für eine intelligente Spezialisierung / ***Smart Specialisation***
- **Finanzierung**: Einwerbung von Fördermitteln, Finanzierungsmodelle
- **Arbeitsmärkte**, soziale Themen, Kultur und Tourismus
- **Umweltschutz & Rekultivierung** nach dem Kohleabbau

AKTIVITÄTEN IN DER LAUSITZ

- Study Tour durch die Lausitz
- Vorstellung diverser Best Practice Beispiele
- Interviews im Rahmen von EDP
- Konsultationen und Vernetzung von Stakeholder



AKTIVITÄTEN IN DER LAUSITZ

- Ausbau einer **Working-Group „Sonderkulturen“**
- Planung von weiteren Aktivitäten/Projekten zu den Themenkomplexen Sonderkulturen, Bewässerung, Agriphotovoltaik, etc.



AKTIVITÄTEN IN DER LAUSITZ

- Etablierung von Feldversuchen zum Lavendelanbau in der Bergbaufolgelandschaft bzw. auf marginalen Standorten
- Vernetzung von Anbauern und Verarbeitern mittels Workshops und Feldtagen





VIELEN DANK!

IHRE ANSPRECHPARTNER IN DER LAUSITZ

Dr. Anne Rademacher, Rainer Schlepphorst
& Dr. Dirk Knoche

www.fib-ev.de

www.tracer-h2020.eu

