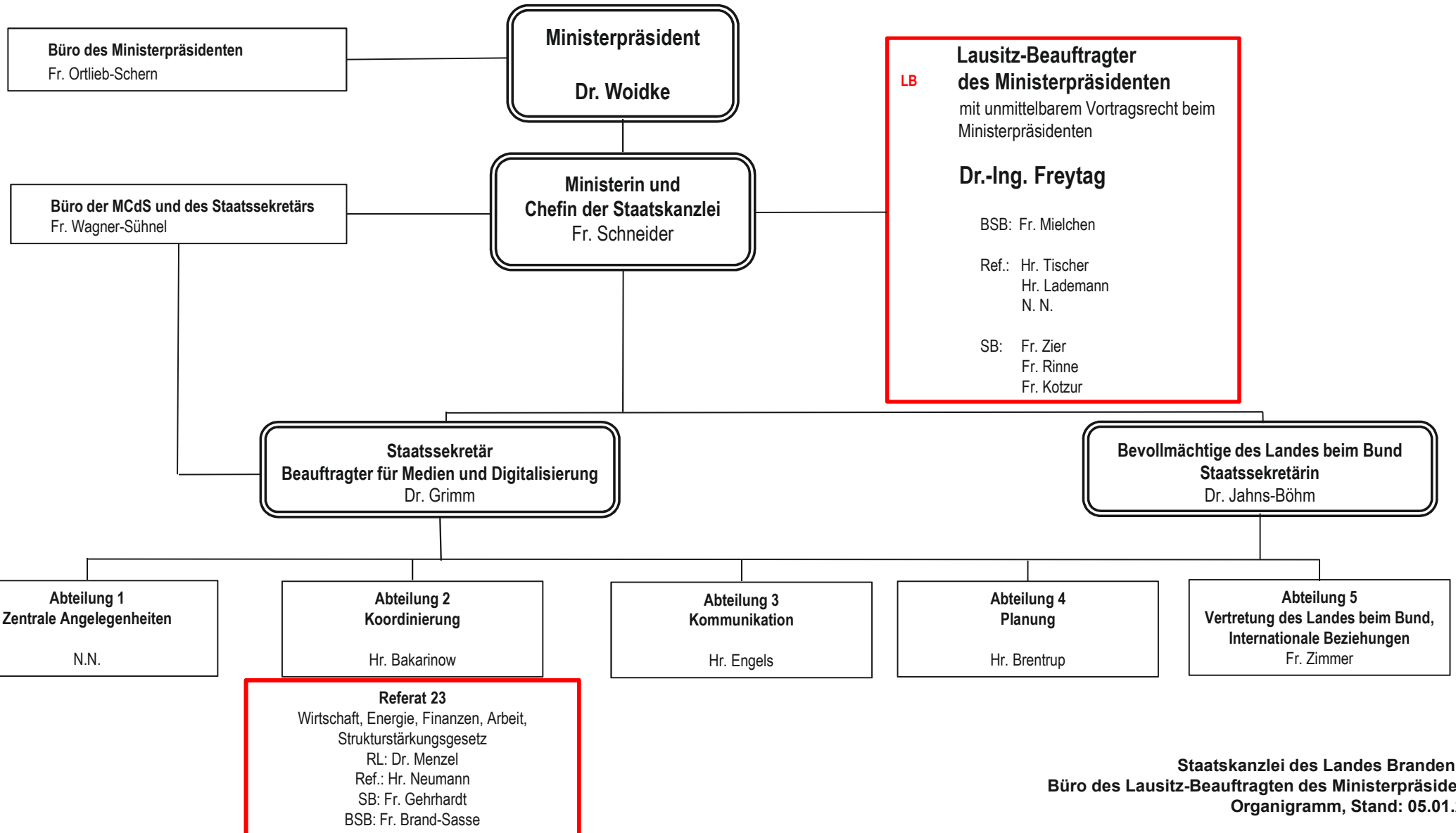


# Strukturwandel in der Lausitz



07.06.2021

**Dr.-Ing. Klaus Freytag, Lausitz-Bbeauftragter des Ministerpräsidenten  
Staatskanzlei des Landes Brandenburg**



## Funktion und Aufgaben im Lausitzprozess:

- Umsetzung und Fortschreibung des Lausitzprogramms 2038
- der Aufbau und die Evaluierung von Verwaltungs- und Umsetzungsstrukturen
- das Monitoring sowie die Berichterstattung gegenüber EU, Bund, Land, Region und den Rechnungshöfen
- das Management der Begleitprozesse
- Leitung der Interministeriellen Arbeitsgruppe Lausitz (IMAG)

Umsetzung in Potsdam:

**Referat 23, in Abt. 2 der Staatskanzlei** (Wirtschaft, Energie, Finanzen, Arbeit, Strukturstärkungsgesetz)

Aufgaben in Bezug zum StStG:

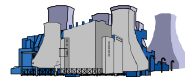
- Sonderausschuss Lausitz
- Koordinierung Kapitel 3 u. 4 (StStG) Bundes-Maßnahmen

# Kohlerevier

## Kohleausstiegsgesetz

**Kraftwerk  
Jämschwalde**  
935 Beschäftigte  
2,5 GW install. Leistung

Block A Ende  
31.12.2025 (SB)  
Block B Ende  
31.12.2027 (SB)  
Block C und Block  
D Ende 2028



**Tagebau  
Jämschwalde**  
1.463 Beschäftigte



Beschäftigte	31.12.2020
<b>Gesamt</b> <sup>1)</sup>	<b>7.051</b>
davon Tagebaue	4.782
davon Kraftwerke	1.988
davon Veredelung	281

1) Angaben in Personen  
(aktive, inaktive Mitarbeiter, Auszubildende)

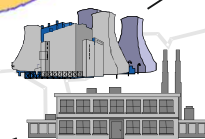
**Tagebau  
Welzow-Süd**  
1.726 Beschäftigte

Kein Welzow-Süd TA  
II (KoaIV)

Land  
Brandenburg



Freistaat  
Sachsen



**Kraftwerk  
Schwarze Pumpe**  
390 Beschäftigte  
1,6 GW install. Leistung

31.12.2038

Bundesrepublik  
Deutschland



Republik  
Polen



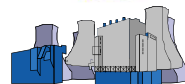
**Tagebau  
Nochten**

1.953 Beschäftigte  
insgesamt

**Braunkohleveredelung  
Schwarze Pumpe**  
281 Beschäftigte

Blöcke N und P:  
31.12.2029  
R und Q: 31.12.2038

**Kraftwerk  
Boxberg**  
663 Beschäftigte  
2,6 GW install. Leistung



**Tagebau  
Reichwalde**

SB: Sicherheitsbereitschaft

1,75 Mrd. € zweckgebunden für LEAG  
an Zweckgesellschaft



**Fläche:** 11.727 km<sup>2</sup>

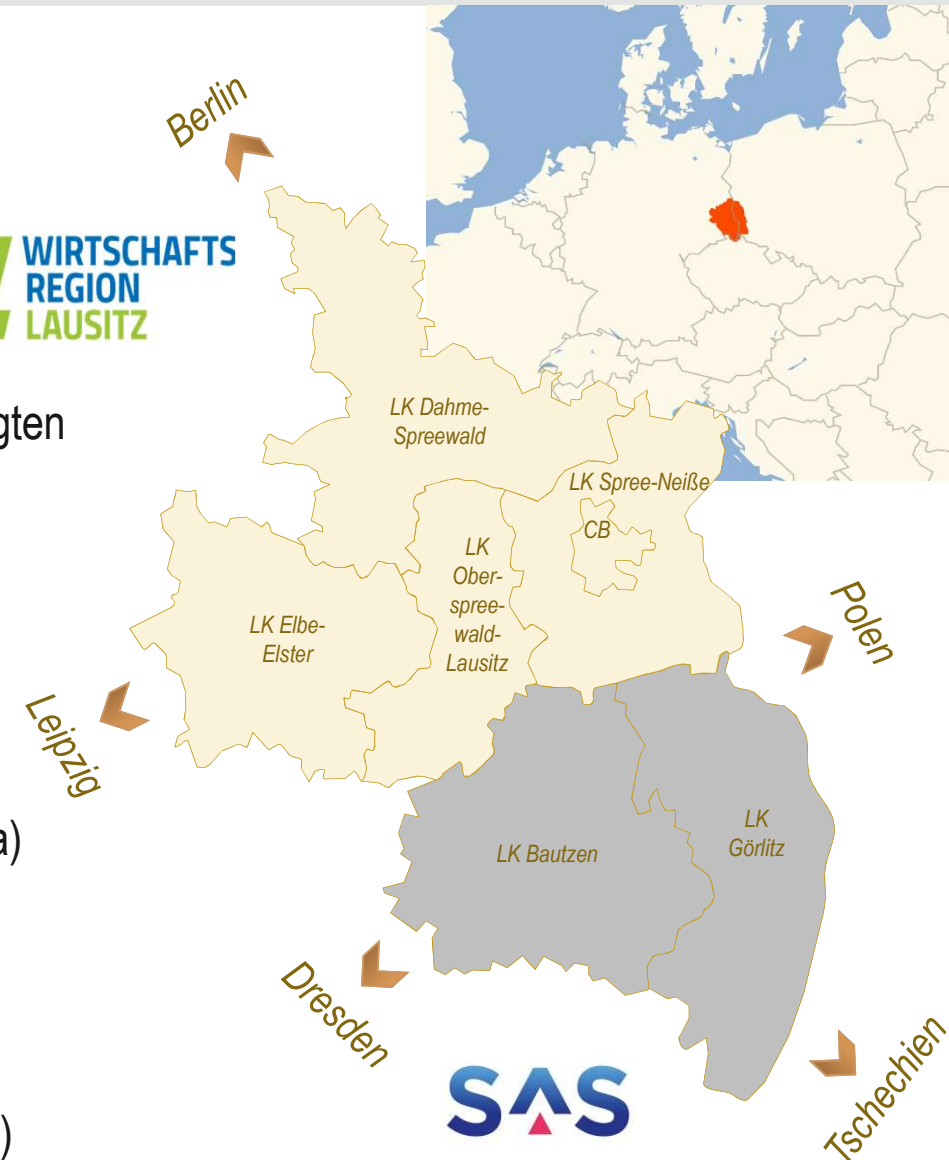
**Einwohner:** 1,16 Mio. Einwohner

## Wirtschaftsstruktur

- Energie- und Braunkohleindustrie
  - Lausitz Energie Bergbau AG (LEAG) mit ca. 7.051 Beschäftigten
    - Zahlreiche KMUs in Wertschöpfungsketten eingebunden
- Weitere bedeutende Wirtschaftszweige:
  - Stahl- und Metallindustrie (u.a. Kjellberg)
  - Chemische Industrie (u.a. BASF, Trevira)
  - Maschinen- und Anlagenbau (u.a. ABB Cottbus, KSC, uesa)

## Zuständigkeitsbereiche

-  Wirtschaftsregion Lausitz GmbH (WRL)
-  Sächsische Agentur für Strukturentwicklung GmbH (SAS)





teilweise fehlende  
anwendungsorientierte  
Forschung



Defizite in der  
Verkehrsinfrastruktur

# Lausitz

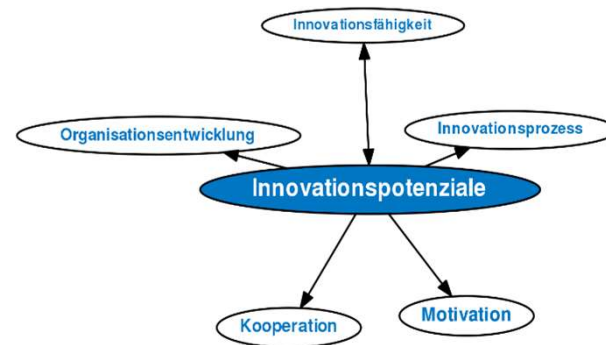
Image der Region



**Fachkräftesicherung,  
Fachkräfteanwerbung**



Zunehmender nationaler und internationaler Wettbewerb durch Globalisierung und Digitalisierung



geringes Innovationspotenzial  
als Ansatzpunkte für eine  
wirtschaftliche Eigendynamik



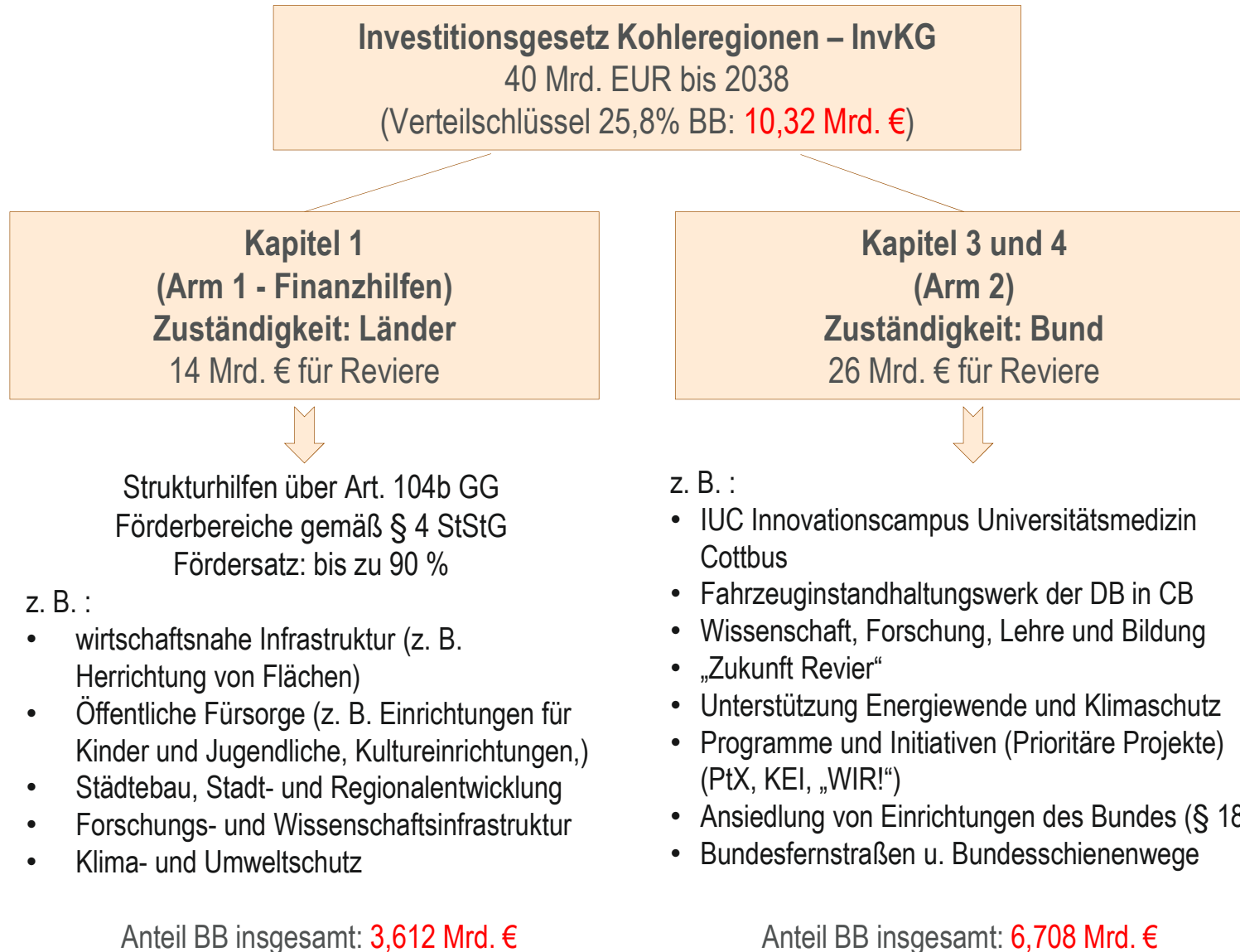
Einflüsse des Klimawandels  
**Decarbonisierung** der Industrie

# Strukturstärkungsgesetz Kohleregionen

- **Strukturstärkungsgesetz Kohleregionen** vom 14. August 2020
  - Artikel 1 Investitionsgesetz Kohleregionen
  - Artikel 2 Änderung des Bundesfernstraßengesetzes
  - Artikel 3 Änderung des Allgemeinen Eisenbahngesetzes
  - Artikel 4 Änderung Maßnahmengesetzvorbereitungsgesetzes
- **Förderrichtlinie zur Stärkung der Transformationsdynamik und Aufbruch in den Revieren und an den Kohlekraftwerkstandorten „STARK“** vom 16. Juli 2020
- **Bund-Länder-Vereinbarung** vom 27. August 2020
  - Zur Durchführung des Investitionsgesetzes Kohleregionen
- **Das Lausitzprogramm 2038 des Landes Brandenburg** vom 14. September 2020
- **Förderrichtlinie des Landes Brandenburg** vom 24. November 2020

# Strukturstärkungsgesetz (StStG)

## Finanzierung in Arm 1 und Arm 2



### **Priorität 1 Stärkung & Entwicklung der Wettbewerbsfähigkeit**

Wirtschaftsnahe Infrastruktur  
Innovation, Forschung und Wissenschaft (insbesondere Gesundheit)  
Wirtschaftsförderung und -entwicklung  
Verkehr und Mobilität  
Energie  
Digitalisierung

### **Priorität 2 Bildung und Fachkräfteentwicklung**

Fachkräfteentwicklung

### **Priorität 3 Stärkung und Entwicklung von Lebensqualität & Vielfalt**

Kultur, Kunst  
Sport  
Tourismus  
Klima, Umwelt, Naturschutz, Landschaftspflege  
Daseinsvorsorge, soziale Infrastruktur  
Stadt- und Regionalentwicklung

### Werkstatt

**Unternehmen, Wirtschaftsentwicklung und  
Fachkräftesicherung**

**Innovation und Digitalisierung**

**Infrastruktur und Mobilität**

**Daseinsvorsorge, ländliche Entwicklung und „smart regions“**

**Kultur, Kreativwirtschaft, Tourismus, Marketing**

Sprecher	Mitarbeiter	Auswahl an Akteuren
Frau Francken	Herr Berlin	MWAE, HWK, UVB, DGB, WFBB, regionale Wirtschaftsförderungen
Herr Prof. Dr. Hübner	Frau Kaiser	MWAE, WFBB, DigitalAgentur BB, BTU, Carl-Thiem-Klinikum, LEAG
Herr Krause	Herr Amende	MIL, Wirtschaftsverkehrsnetzwerk Lausitz, BTU, IHK, LEAG, VBB
Herr Guntermann	Frau Dr. Herzog	MSGIV, MIL, MBSJ, LAG's, KAG's, BTU, Carl-Thiem-Klinikum
Herr Streidt	Herr Michels	MWFK, MWAE, Tourismusverbände, TMB, Bürgerregion, "Lausitz Salon"

### Werkstattprozess



# Schwerpunkte

## Arm 2

- Ausbau der Infrastruktur
- Schaffung von Industriearbeitsplätzen
- Modellregion Gesundheit
- Ausbau der Logistik
- Forschung und Wissenschaft
- Ansiedlung von Bundeseinrichtungen

Festgelegt im Maßnahmengesetzvorbereitungsgesetz (MgvG), § 2a StStG:

### Bahn:

- Berlin - Cottbus - Weißwasser - Görlitz (Breslau) (ICE) einschließlich 2. Gleis Lübbenau – Cottbus
- Leipzig - Falkenberg - Cottbus
- Cottbus - Priestewitz – Dresden einschließlich Knoten Ruhland



### Industriearbeitsplätze

Stärkung des  
Fahrzeuginstandhaltungswerkes in  
Cottbus



## So groß, so grün, so modern wie kein anderes

Die Deutsche Bahn baut ab 2023 ihr neuestes und größtes **Werk in Cottbus**.  
Hier entsteht der Innovationsstandort der DB in der Lausitz.



#### Neue Jobs

1.200 zusätzliche Arbeitsplätze  
davon 100 Ausbildungsplätze

#### Schneller Bau

2023 Baubeginn  
2026 Inbetriebnahme

#### Grünes Werk

Strom aus Solarenergie  
Umweltfreundliche Baustoffe

#### Neue Halle für Hybridloks

Hier werden...

- ...Diesel- zu Hybridloks umgerüstet.
- ...Hybridzüge gewartet und repariert.

#### Neues Verwaltungs- und Technologiezentrum

Hier entsteht...

- ...eine Forschungseinrichtung für Hybridantriebe.
- ... ein Trainings- und Servicezentrum mit Lehrwerkstätten.

© DB AG | September 2020

#### Neue Halle für ICE-Züge

Hier werden...

- ...die neuen ICE-4-Züge in voller Länge gewartet und repariert.
- ...Mitarbeitende durch neueste Technologien und Roboter unterstützt.

#### Bestehendes Instandhaltungswerk

### Modellregion Gesundheit



Innovationszentrum Universitätsmedizin Cottbus (IUC)  
Carl-Thiem-Klinikum Cottbus  
-Next Generation Hospital-

### Forschung

### Wissenschaft



Institut für Energieinfrastruktur  
und Geothermie (IEG)



Lausitz Science Park (LSP)



DLR-Institut zur Erforschung  
emissionsärmerer Flugtriebwerke „Next  
Generation Turbofan“



Kompetenzzentrums Klimaschutz in  
energieintensiven Industrien (KEI)  
Digital vernetzte Multi-Energiesysteme

# Vorhandene bzw. geplante Bundeseinrichtungen

Arm 2

Einrichtung (Standort)	Institution (Geschäftsbereich)	Jobs (bis zu)	Gegenstand
<b>Ausgewählte Projekte in Zuständigkeit Bund</b>			
Knappschaft Bahn-See (Cottbus)	BMAS	140	Verwaltung ESF-Förderprogramme
PtX-Zentrum Lausitz (Cottbus)	Z-U-G gGmbH (BMU)	120	Umwandlung Windkraft/ Wasserstoff → CO <sub>2</sub> -neutrale Brennstoffe
DLR-Institut I – CO <sub>2</sub> -arme Industrieprozesse (Cottbus/Zittau)	Deutsches Zentrum für Luft- und Raumfahrt e.V. (Helmholtz)	150	Forschung zur Reduzierung der CO <sub>2</sub> -Emissionen bei Industrieprozessen
DLR-Institut II – Elektrifizierte Luftfahrtantriebe (Cottbus)	Deutsches Zentrum für Luft- und Raumfahrt e.V. (Helmholtz-Gemeinschaft)	100	Forschung zu hybrid-elektrischen Antrieben → Reduzierung Treibhausgasausstoß in der Luftfahrt
Fraunhofer Einrichtung für Energieinfrastruktur und Geothermie (Cottbus/Zittau, NRW)	Fraunhofer-Gesellschaft	15	Am Standort Cottbus: Forschung zu Energieinfrastruktur zu Schwerpunkt: Gas- und Wärmeinfrastrukturen
Kompetenzzentrum Klimaschutz in energieintensiven Unternehmen (Cottbus)	Z-U-G gGmbH (BMU)	20	-Betreuung FP zur Dekarbonisierung der Industrie -Think Tank als Unterstützung für Unternehmen
Kompetenzzentrum elektromagnetische Felder (Cottbus)	Bundesamt für Strahlenschutz (BMU)	16	Informationsbündelung, Begleitforschung, Auswirkungen Gesundheit
Forschungs- und Entwicklungszentrum Bergbaufolgen (Cottbus)	Bundesanstalt für Geowissenschaften und Rohstoffe (BMWi)	34	Entwicklung der Bergbaufolgelandschaften
Kompetenzzentrum Regionalentwicklung (Cottbus)	Bundesinstitut für Bau-, Stadt- und Raumforschung (BMI)	93	- Begleitung Transformationsprozess - Regionale Strukturpolitik - Kulturlandschaftswandel - Daseinsvorsorge - Raumordnungsplanung
Außenstelle Bundesnetzagentur (Cottbus)	BMWi	100	- Genehmigungsverfahren Stromleitungen - Aufgaben im Zusammenhang mit der Grundversorgung Internet



Bundesamt  
für Strahlenschutz



z | u | g

ZUKUNFT UMWELT GESELLSCHAFT





Magazinstraße 28

03046 Cottbus

Dr.-Ing. Klaus Freytag

Tel. 0355 494634 10

[lausitz@stk.brandenburg.de](mailto:lausitz@stk.brandenburg.de)

[www.lausitz-brandenburg.de](http://www.lausitz-brandenburg.de)